



*M/Y PARDO 50*  
**BLUE**



Longueur  
**14.95m** 49.05 ft.












Personnes  
**11**



Equipage  
**1**

# M/Y PARDO 50 BLUE

-  Air Conditioning
-  Fridge
-  Hydraulic platform
-  Kitchen
-  Shower
-  Snorkeling gears
-  Sound System
-  Sunbeds
-  Toilet

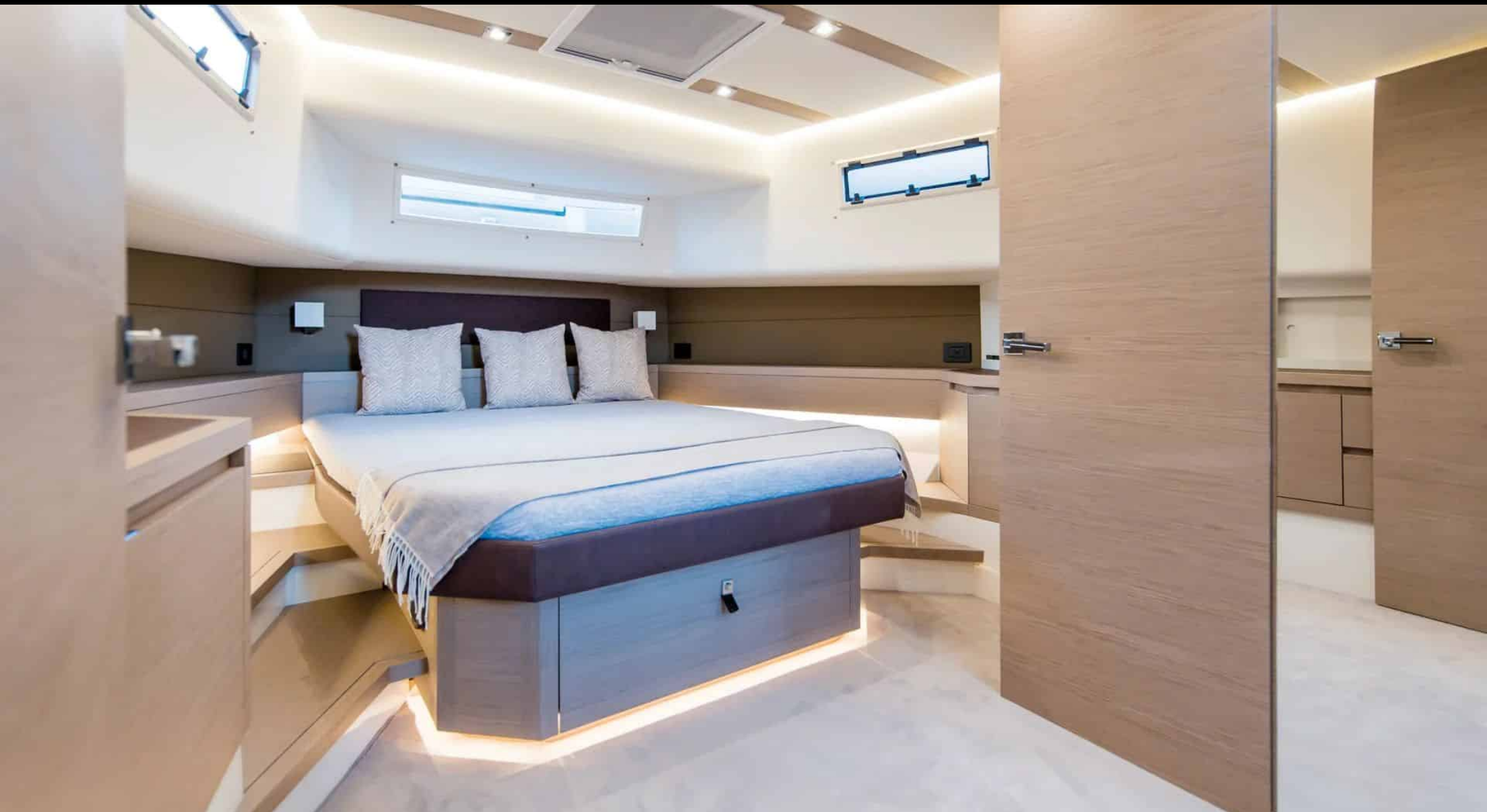


# DESIGN D'EXTÉRIEUR





# DESIGN D'INTÉRIEUR





# GALERIE MODE DE VIE







# Spécifications



Prix basse saison / jour

5 300 €



Prix haute saison / jour

5 300 €



Prix basse saison été / semaine

37 100 €



Prix haute saison été / semaine

37 100 €



Prix basse saison hiver / semaine

37 100 €



Prix haute saison hiver / semaine

37 100 €



Constructeur

Pardo



Année de construction

2025



Longueur

14.95 m



Navigation

11



Cabines

Zone(s) de Navigation hiver

French Riviera, West Mediterranean

Zone(s) de Navigation été

French Riviera, West Mediterranean

Equipage

1

Vitesse max

38 knots

Vitesse de croisière

25 knots

Consommation

200 L/H

Configuration cabines